

飯店概要

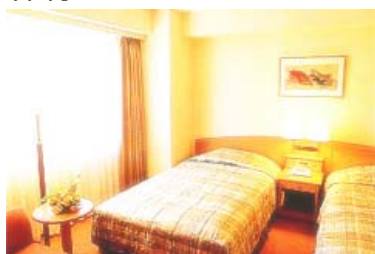


淺草太陽道大飯店

基本信息

開業日	1998 年 2 月
館內設備	客房 / 餐廳 / 停車場
停車場	可停 34 輛車(停車 收費)
住進時間/退房時間	14 : 00 / 11 : 00
延遲退房費用	14:00 止加收 30%費用 / 17:00 止加收 50%費用 / 17:00 以後加收一夜費用
備品	浴間、吹風機、冰箱、褲架、溫水洗淨馬桶座、LAN
衛浴備品	洗髮液、護髮素、髮刷、浴帽、剃鬚刀、牙刷
衛浴用品	浴巾、手巾、面巾、浴衣
信用卡	VISA / AMEX / DINERS CLUB / JCB / DC / UC / UFJ / NICOS / SAISON / ORIENT
館內服務	報紙, 宅配便, 按摩, 電視・無線電 (免費) 電視 (收費)
e-mail	info@sunroute-asakusa.co.jp
URL	http://www.sunroute-asakusa.co.jp/

客房



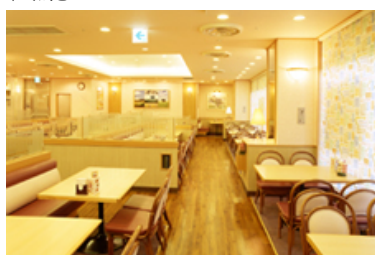
豪華標準雙人房

客房費用表 客房數 120 間 最大收容人數 183 人

房間類別	間數	房間定價	面積		床幅度
單人房	64 間	10,498 日圓	4.2 坪	13.9 m ²	120cm
雙人房	24 間	11,550 日圓	5.0 坪	16.8 m ²	140cm
豪華單人房		16,275 日圓	5.0 坪	16.8 m ²	140cm
標準雙人房	24 間	18,375 日圓	6.3 坪	20.8 m ²	120cm
豪華標準雙人房	7 間	21,000 日圓	7.8 坪	25.7 m ²	120cm
殘疾人房	1 間	14,910 日圓	7.8 坪	25.7 m ²	90cm

加床 4,200 日圓 豪華標準雙人房 3 個人利用 ¥ 25,200 日圓

餐廳



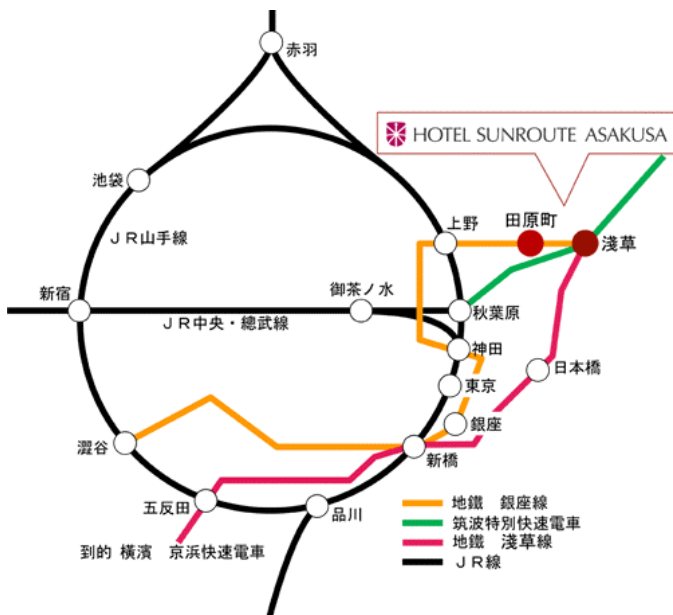
Jonathan's

24 小時營業 全年不休息 94 個座位

日餐 中華 意大利菜 西餐 酒菜單 各種飲料

住宿者專用・早餐券 販售價格 840 日圓

路徑



交通引導

從地鐵銀座線田原町站 3 號口徒步 1 分鐘

從筑波特別快速電車淺草站徒步 5 分鐘

從地鐵淺草線淺草站 A1 號口徒步 7 分鐘

從地鐵大江戶線藏前站 A5 號口徒步 10 分鐘

從首都高速 6 號向島線駒形出口 坐汽車 3 分鐘

從首都高速 1 號上野線上野出口 坐汽車 5 分鐘

周邊地圖

